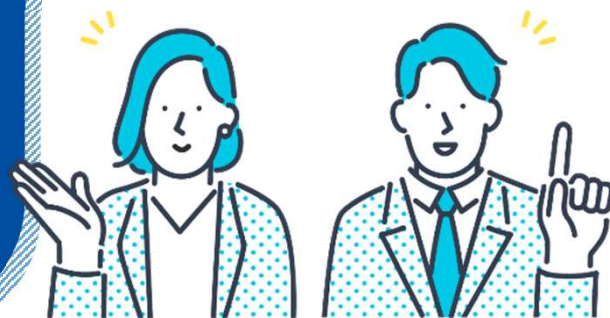


中小企業海外展開 現地支援 プラットフォームの ご案内



「中小企業海外展開現地支援プラットフォーム」って何ができるの？

「プラットフォーム」は、中小企業の皆様の海外ビジネス展開に関する様々なご相談対応・課題解決に向けた支援を行うサービスです。日本からの進出・輸出、海外現地法人の運営に関する課題・悩みについて、是非ご相談ください。現地在住のコーディネーターが、現地でのネットワークと知見を活かし、対応いたします。

輸出製品の販売先を探しているけど、
なかなか見つからない...

自社で調査もしたけど、
ニーズがあるのか誰かに
聞いてみたい...

現地の製造委託先を探しているけど、
なかなか見つからない...

現地企業と商談をしたいけど、
なかなかアポイントが取れない...



ご利用
無料

支援対象

申込時に①②を満たす
中小企業限定

- 1 中小企業基本法の資本金、従業員数等による定義
経済産業省が定める以下の要件

- 2 ・資本金又は出資金が5億円以上の法人に、直接又は間接に100%の株式を保有される、中小・小規模事業者ではないこと。
・確定している（申告済みの）直近過去3事業年度の課税所得の年平均額が15億円を超えない中小・小規模事業者。

※現地進出済み日系企業の場合は、日本国内の中小企業が設立した企業に限られます。

※輸入目的（原材料等の調達先調査等）のご相談には対応いたしかねます。

※対応不可：コンサルタントからの申込、申込が依頼人以外の場合

※詳細は、詳細はJETROホームページ「中小企業海外展開現地支援プラットフォーム」をご覧ください。

詳細はJETROホームページ「中小企業海外展開現地支援プラットフォーム」をご覧ください。

JETRO PF

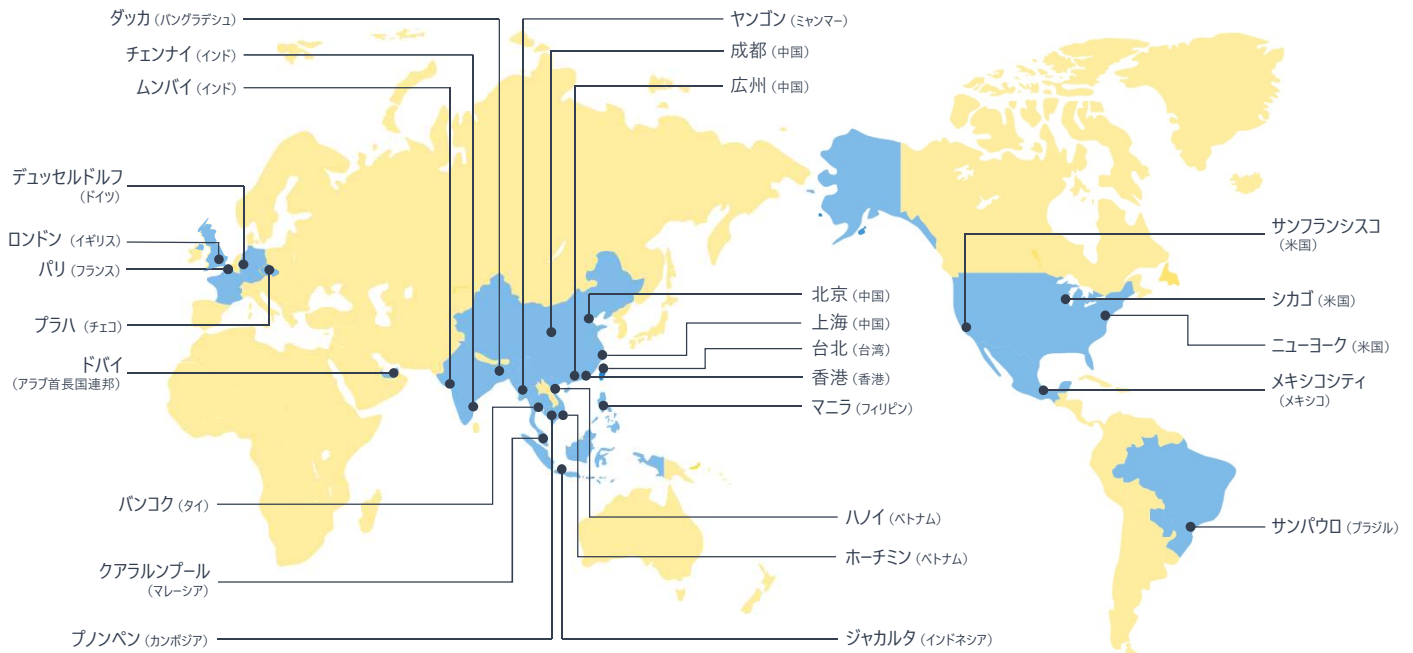
検索



プラットフォーム設置国・地域

世界各国に設置しているプラットフォームは以下のとおりです。
ご利用予定のプラットフォームについて、あらかじめご確認ください。

※下の地図の都市名はプラットフォームを設置するJETRO事務所



どんなサービスを受けられるの？

● 市場調査・相談サービス



コーディネーターが、ご相談・ご質問（輸出、現地進出全般、法務・労務・税務会計等）にE-mail・電話（TV面談）または現地での個別面談（ブリーフィング）等でお答えします。以下「企業リストアップサービス」のご利用に必要な情報収集（規制・認証、市場調査、競合製品有無、流通形態等）も承ります。

※利用上限回数：6回／年度

● 企業リストアップサービス

コーディネーターが、市場調査結果等に基づいたお客様からの諸条件・ご要望に応じ、現地の取引先候補企業やパートナー候補（現地販売代理店、生産委託先等）のリストアップ(10社程度/リスト)を行います。

※利用上限回数：4リスト／年度



● 商談アポイントメント取得・支援機関専門取次サービス



現地の取引先候補企業やパートナー候補等への商談アポイントの取得、商談同席、商談後のフォローアップ等を行います。現地政府機関・在外公館・現地日本政府機関等の公的機関や、法律・会計事務所等、必要に応じて協力機関や各種専門家の紹介、取次を行います。

※利用上限回数：4件／年度