

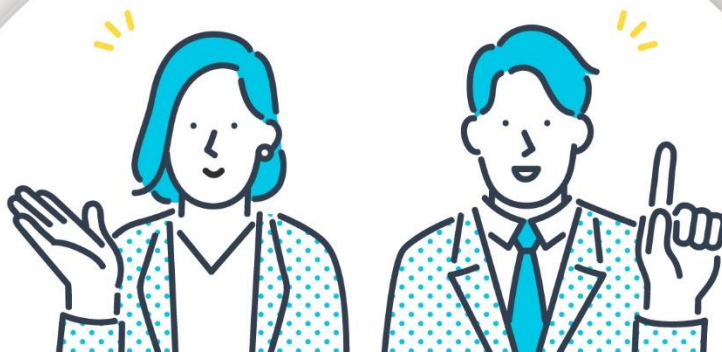
中小企業  
限定

回数上限  
あり

ご利用  
無料

JETRO

# 中小企業海外展開現地支援 プラットフォームのご案内



ビジネス展開・人材支援部  
ビジネス展開支援課



## 「中小企業海外展開現地支援プラットフォーム」って何ができるの？

「プラットフォーム」は、中小企業の皆様の海外ビジネス展開に関する様々なご相談対応・課題解決に向けた支援を行うサービスです。

日本からの進出・輸出、海外現地法人の運営に関する課題・悩みについて、是非ご相談ください。

現地在住のコーディネーターが、現地でのネットワークと知見を活かし、対応いたします。

海外で委託製造をしたいけど、  
何から始めればいいのか？



現地企業と商談をしたいけど、  
なかなかアポイントが取れない...

### 対象

申込時に①②を満たす  
中小企業限定

#### 1 中小企業基本法の資本金、従業員数等による定義

#### 2 経済産業省が定める以下の要件

- ・資本金又は出資金が5億円以上の法人に、直接又は間接に100%の株式を保有される、中小・小規模事業者ではないこと。
- ・確定している（申告済みの）直近過去3事業年度の課税所得の年平均額が15億円を超えない中小・小規模事業者。

※本サービスのご利用は中小企業（現地進出済み日系企業の場合は、日本国内の中小企業が設立した企業）に限られます。

※輸入目的（原材料等の調達先調査等）のご相談には対応いたしかねます。

※対応不可：コンサルタントからの申込、申込が依頼人以外の場合

※詳細は、詳細はジェットロホームページ「中小企業海外展開現地支援プラットフォーム」をご覧ください。

ご利用  
無料

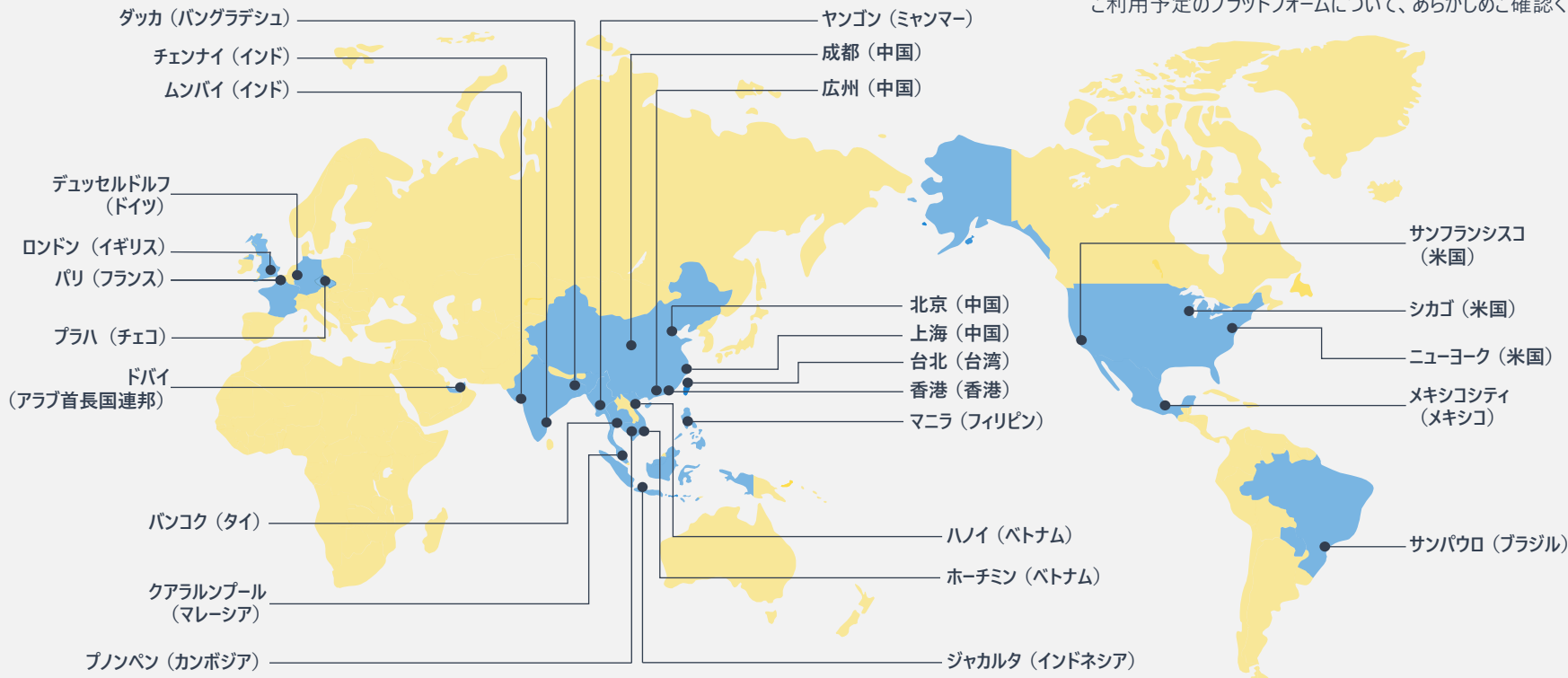


# プラットフォーム設置国・地域

17の国、地域25か所の設置から  
19の国・地域、27か所に増設しています。(2022年8月現在)

※下の地図の都市名はプラットフォームを設置するジェトロ事務所

世界各国に設置しているプラットフォームは以下のとおりです。  
ご利用予定のプラットフォームについて、あらかじめご確認ください。



# 対応可能分野

地域	国・地域	プラットフォーム事務所	コーディネーター配置都市・地域	機械・機器	デザイン製品・日用品	ファッション	ヘルスケア	サービス	その他※2	法務労務	税務会計
北米	米国	ニューヨーク	米国北東部		●	●		●	●	●	●
		サンフランシスコ	米国北西部	●	●		●	●		●	●
		シカゴ	米国中西部	●						●	●
南米	ブラジル	サンパウロ	サンパウロ・パラグアイ (アスンシオン)	●	●	●	●	●	●	●	●
	メキシコ	メキシコ	メキシコシティ・バヒオ地域	●	●	●	●	●		●	●
欧州	フランス	パリ	パリ	●	●	●			●	●	●
	ドイツ	デュッセルドルフ	デュッセルドルフ・ベルリン	●	●		●		●	●	●
	チェコ	プラハ	プラハ	●	●	●	●	●		●	●
	イギリス	ロンドン	ロンドン	●	●		●		●	●	●
アジア	中国	香港	香港						●	●	●
		北京	北京・天津						●	●	●
		上海	上海	●	●	●	●	●	●	●	●
		広州	広州・廈門・深圳	●					●	●	●
		成都	成都・重慶	●	●	●	●	●	●	●	●
	台湾	台北	台北	●	●	●	●	●		●	●
	タイ	バンコク	バンコク	●	●		●		●	●	●
	カンボジア	プノンペン	プノンペン	●	●	●	●	●	●	●	●
	バングラデシュ	ダッカ	ダッカ	●	●	●	●	●	●	●	●
	インド	ムンバイ	ムンバイ	●	●	●	●	●	●	●	●
		チェンナイ	チェンナイ							●	●
	インドネシア	ジャカルタ	ジャカルタ・スラバヤ	●					●	●	●
	マレーシア	クアラルンプール	クアラルンプール	●	●		●	●	●	●	●
	ミャンマー	ヤンゴン	ヤンゴン	●	●	●	●	●	●	●	●
	フィリピン	マニラ	マニラ	●					●	●	●
	ベトナム	ハノイ	ハノイ	●	●	●	●	●	●	●	●
ホーチミン		ホーチミン	●	●	●	●	●	●	●	●	●
中東	アラブ首長国連邦	ドバイ	ドバイ	●	●	●	●	●			

※1 特定分野に強みを持つコーディネーターが配置されている場合は、該当分野に「●」を記載しています。

※2 その他については、コーディネーターにより対応可能な分野が異なりますので、詳細は最寄りのJETROまでお問合せください。ご相談の内容によっては、コーディネーターで対応できない場合もあります。

# どんなサービスを受けられるの？

## メニュー1

### 市場調査・相談サービス



コーディネーターが、ご相談・ご質問（輸出、現地進出全般、法務・労務・税務会計等）にE-mail、オンライン面談または現地での個別面談（ブリーフィング）等でお答えします。右記「企業リストアップサービス」のご利用に必要な情報収集（規制・認証、市場調査、競合製品有無、流通形態等）も承ります。

## メニュー2

### 企業リストアップサービス



コーディネーターが、市場調査結果等に基づいたお客様からの諸条件・ご要望に応じ、現地の取引先候補企業やパートナー候補（現地販売代理店、生産委託先等）のリストアップを行います。

## メニュー3

### 商談アポイントメント取得・支援機関専門取次サービス



現地の取引先候補企業やパートナー候補等への商談アポイントの取得、商談同席、商談後のフォローアップ等を行います。現地政府機関・在外公館・現地日本政府機関等の公的機関や、法律・会計事務所等、必要に応じて協力機関や各種専門家の紹介、取次を行います。

※各サービスにはご利用できる回数の上限があります。

# 提供サービス事例

## 事例 01

### 市場調査・相談サービス



#### 事業・相談内容

フィリピンへの進出を計画しているが、IT分野の場合、会社設立に必要な書類はこれで十分だろうか。調べてもなかなか答えが見つけれない。

#### アドバイス・回答・サービス

コーディネーターが、日本企業の進出を支援してきた経験を活かし、手続き方法と日本企業がよく直面する課題やその対応方法について情報を提供。

#### 今後の方針

アドバイスでもらった、よくある課題に注意しながら書類手続きを進め、現地法人を設立。設立後も問題なく事業を開始し、現在はビジネス拡大に向け更なる投資を計画中。

## 事例 02

### 企業リストアップサービス



#### 事業・相談内容

フランスで測定機器の販売を計画しており、市場調査やフランス語/英語のプレゼン資料は概ね完了したものの、具体的な商談先へのアプローチ方法が分からず困っている。

#### アドバイス・回答・サービス

コーディネーターが、製品資料やプレゼン資料などから申込企業の状況や製品の概要と特徴を把握した上で、商談候補先となる企業をピックアップ。商談候補先のリストを提供した。

#### 今後の方針

商談候補先のリストをもとに企業担当者へ連絡し、うち数社から返信を受けた。幾度かの連絡を重ね、ようやく商談のアポイントを取得。現在は商談に向けたプレゼン準備を進めている。

## 事例 03

### 商談アポイントメント取得・支援機関専門取次サービス



#### 事業・相談内容

中国で日本酒を販売すべく、商談先候補に幾度も連絡を試みたものの、一向に反応がない。連絡方法が間違っているのか、もしくは他の候補先を見つけた方がよいただろうか。

#### アドバイス・回答・サービス

コーディネーターが、現地のネットワークを活用し、現地の百貨店や日系スーパーとのアポイントを取得し、商談を設定した。

#### 今後の方針

中国語パンフでの説明や実際に試飲しながらの商談を通して、自社製品をアピールでき、来春からの現地販売開始に向け、商談を重ねていくことが決まった。

# ご利用の流れ

## STEP.1

### お問合せ

ご希望の国・地域、希望分野をご確認の上、まずは最寄りのJETROにお問い合わせください。

日本国内からのお問合せ先

最寄りのJETRO  
貿易情報センター

海外現地法人からのお問合せ先

最寄りのJETRO  
海外事務所

## STEP.2

### お申込み

利用規約と電子媒体（Excel形式）の申込書をジェットロよりお送りします。利用規約をご確認いただき、申込書に必要事項を記入の上、ご提出ください。



申込書

## STEP.3

### 受付・内容確認

お客様のお申込内容に基づき、ジェットロ担当者がコーディネーターと調整を行い、面談候補日・相談回答納期等をお客様にご連絡いたします。



※ご相談の内容により、お客様のご希望に添えない場合もございます。

## STEP.4

### 支援サービスの提供

プラットフォーム・コーディネーターがお客様のご相談にお応えします。

個別面談または  
Eメール回答など



## STEP.5

### アンケートご回答

サービス提供後、ウェブアンケートをジェットロよりお送りします。5分程度の内容となっておりますので、ご協力をお願いします。



※事業の成果把握とサービス向上を目的に、アンケートの回答をお願いします。



# 「海外ビジネスへの第一歩、その前に！」動画をご覧ください

JETROのサービス > 中小企業海外展開現地支援プラットフォーム：現地日系企業の様子をサポート（無料）

## JETROのサービス

輸出支援 ■ 海外進出支援 ■ 支援サービス一覧 ■ JETRO活用事例 ■ 全国のJETROの窓口

## 中小企業海外展開現地支援プラットフォーム



JETROは、中小企業の様々のビジネス展開へのご関心が高い国・地域に「中小企業海外展開現地支援プラットフォーム」を設け、中小企業の様々の海外ビジネス展開に関する様々なご相談対応・課題解決に向けた支援サービスを提供しています。各プラットフォームには、現地での知見、地場企業、地元政府当局等とのネットワークに強みを持つ現地在住のコーディネーターを配置し、日本からの選出・輸出、海外現地法人の運営に関する課題・悩みに関するご相談に対応します。また、現地の協力機関や公開機関のネットワークを有効活用して、ビジネスの成功に向けた支援を行います。

アジア	
インド	● ムンバイ ● チェンナイ
インドネシア	ジャカルタ/スラバヤ
カンボジア	プノンペン
タイ	バンコク
台湾	台北
中国	● 重慶/成都 ● 上海 ● 広州/深圳/廈門 ● 北京/天津 ● 香港
パングラダシュ	ダッカ
フィリピン	マニラ
ベトナム	● ハノイ ● ホーチミン
マレーシア	クアラルンプール
ミャンマー	ヤンゴン

北米・中南米	
米国	● サンフランシスコ ● シカゴ ● ニューヨーク
ブラジル	サンパウロ/ブラジリア
メキシコ	パヒョ地域/メキシコシティ

欧州	
ドイツ	デュッセルドルフ
フランス	パリ
イギリス	ロンドン

中東	
アラブ首長国連邦	ドバイ

## 「海外ビジネスへの第一歩、その前に！」動画

海外への市場開拓を検討されている方で、また現地の情報収集がお済みでない場合は、まずこちらの動画をご覧ください。現地在住のコーディネーターが、海外展開を考えている企業向けに、現地の最新トレンドや物流・商習慣、他日本企業への参入状況、成功のコツとつまづきのポイント（過去の成功事例・失敗事例）などを紹介しています。

- サンフランシスコ(産業機械分野)輸出編 12分14秒 (YouTubeで見る)
- サンフランシスコ(日用品分野)輸出編 15分22秒 (YouTubeで見る)
- シカゴ(産業機械分野)輸出編 12分01秒 (YouTubeで見る)
- デュッセルドルフ(日用品分野)輸出編 7分34秒 (YouTubeで見る)
- パリ(工業分野)輸出編 19分36秒 (YouTubeで見る)

## I 日用品市場(米国)の基礎情報

Copyright(C) 2021 JETRO. All rights reserved.

- ◇ 世界最大の市場規模(日本の4.7兆ドルに対し、20.8兆ドル)を誇ります。
- ◇ 価格よりデザインや質、ユニークさが重視される大都市や郊外において、和風デザインは非常に人気です。
- ◇ 日本製品の専門店もあり、デザイン重視の飲食店においても日本製品が一定の割合で見受けられます。
- ◇ 特に人気の製品領域は、キッチン用品、モダン陶器、ギフト、デザイナーグッズ、工芸品、化粧品、食品、食材などです。



日本のデザインはその品質と独自性のために非常に人気があり、



Copyright(C) 2021 JETRO. All rights reserved.

## II 日用品市場(ドイツ)開拓に向けて

### 成功へのポイント例：

- \* 文房具、キッチン用品など、**今までヨーロッパに存在していなかった商品**を検討。
- \* **機能やデザイン性の高いもの**。目的、サイズ感などが**普遍的なもの**にすること。
- \* ヨーロッパでの価格を元に商品の値段を設定し、**市場にあった価格帯**でスタート。
- \* **パートナー**（輸入、商品管理、流通などの業務を担当する代理店など）を見つける。
- \* 見本、商品によっては委託など、**パートナーが販売しやすい環境づくりに協力**する。
- \* **トラブルなどに対するアフターケア、パートナーとの強い信頼関係**。

### 失敗につながるポイント例：

- \* 市場調査などをせず、**ヨーロッパ市場に合わない商品**であること。
- \* **無闇に高額な商品**。価格設定が分かりにくい商品。**最低ロットが多すぎるもの**。
- \* **不確定な納期**で、あまりにも遅い対応であること。
- \* **日本からの個別の販売**。

金銭のやりとりがスムーズにいかないことが失敗につながる例として挙げられます。



# 問い合わせ先

詳細はジェトロホームページ「[中小企業海外展開現地支援プラットフォーム](#)」をご覧ください。

ジェトロ PF

検索



お申込みは、**最寄りのジェトロ**にお問い合わせください。

国内

**最寄りのジェトロ国内事務所** または  
**ビジネス展開支援課**（東京都所在の企業）

海外  
現地  
法人

**最寄りのジェトロ海外事務所**

【ご注意】本資料は参考資料として情報提供を目的に作成したものです。ジェトロは資料作成にはできる限り正確に記載するよう努力しておりますが、その正確性を保証するものではありません。本情報の採否はお客様にてご判断ください。また、万一不利益を被る事態が生じてもジェトロは責任を負うことができませんのでご了承ください。本資料の無断での配布や二次利用は固くお断りいたします。